



# Werkzeugbau

Spritzgießwerkzeuge aus Deutschland,  
Europa und China



New  
**Social**  
trading.

## Spritzgießwerkzeuge

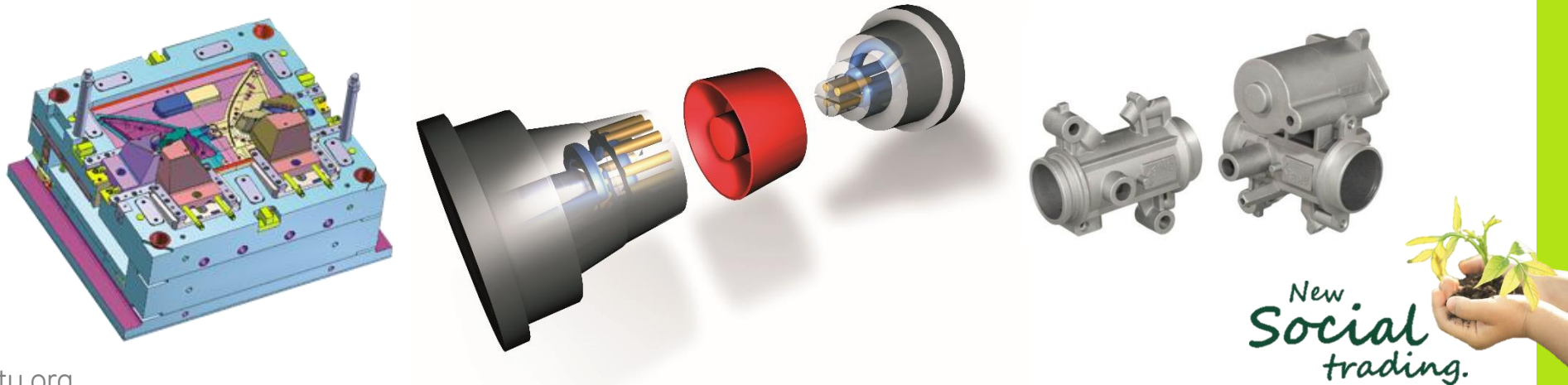
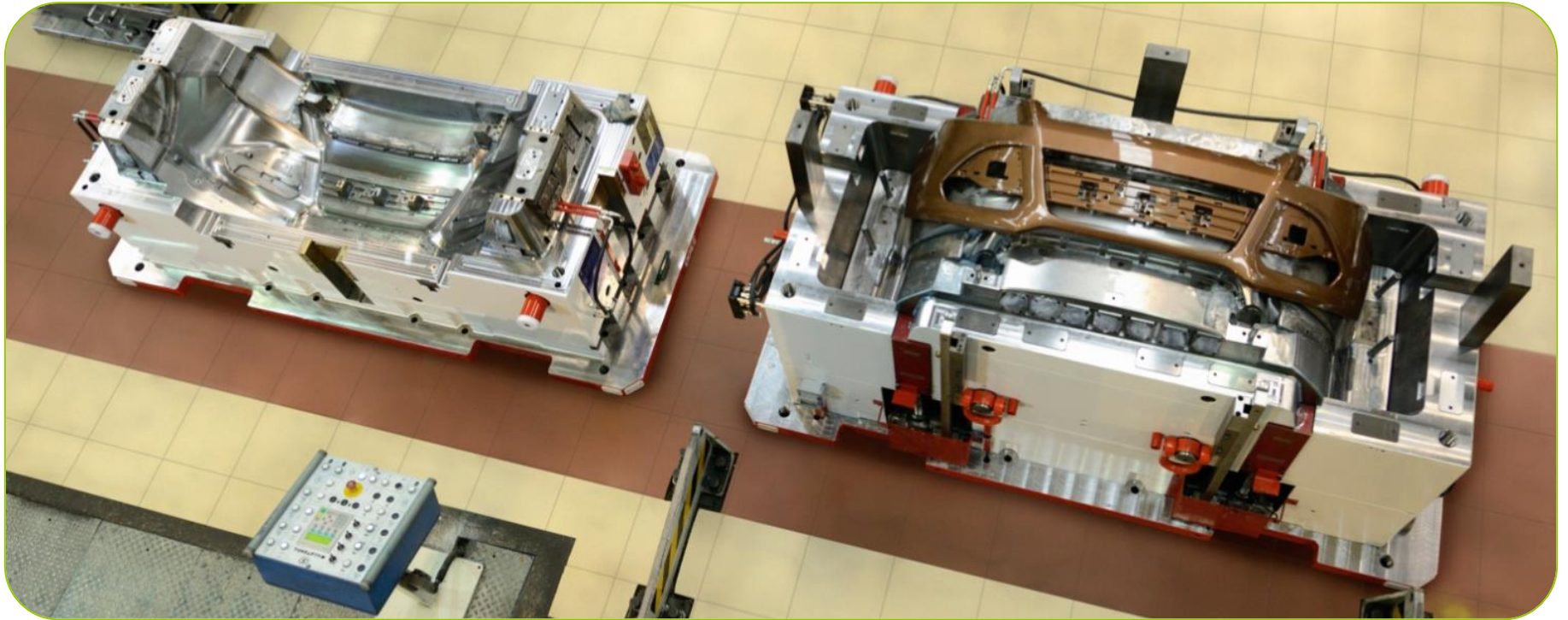
Wir sind Ihr kompetenter Partner für Spritzgießwerkzeuge aus Deutschland, Europa und China. Vom Prototypenwerkzeug über Kleinserie bis hin zum Werkzeug für Großserien.

Die Betreuung der Werkzeuge, die Garantie und das Änderungsmanagement wird dabei immer von führenden deutschen oder europäischen Unternehmen übernommen.

### Profitieren auch Sie von den Vorteilen des Global Sourcing!

- » umfassendere Information und einfacherer Zugriff auf internationale Beschaffungsmärkte
- » Ausnutzung von Konjunktur-, Wachstums- und Inflationsunterschieden
- » Verminderung von Abhängigkeiten
- » Nutzen durch Spezialisierungen von einzelnen Regionen oder Anbietern
- » Erschaffung neuer Märkte





## Produktportfolio

Wir liefern Ihnen:

- » Thermoplastspritzißwerkzeuge (bis 50t Gesamtgewicht)
- » Duroplastspritzißwerkzeuge
- » Duroplastpresswerkzeuge
- » Werkzeuge für die Stanz- und Umformtechnik

Gemeinsam mit Ihnen wählen wir den passenden Partner für Ihr Unternehmen und Ihr Projekt aus. Die Betreuung Ihres Werkzeuges wird von uns in Zusammenarbeit mit deutschen oder europäischen Werkzeugbauern übernommen.

Ihre Vorteile:

- » mehrere Angebote aus einer Hand
- » preiswertere Werkzeuge bei gewohnt erstklassischer Betreuung
- » Kommunikation in deutsch



## Prototypenwerkzeuge aus Deutschland



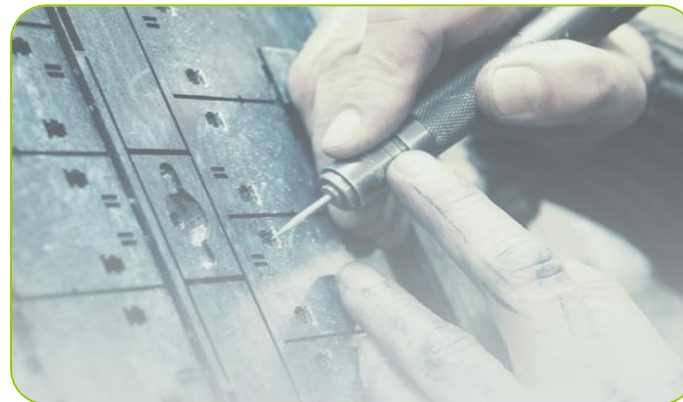
In Zusammenarbeit mit der Firma Stemke Kunststofftechnik GmbH bieten wir Ihnen Aluminium-Prototypenwerkzeuge aus Deutschland an.

Wir entwickeln Lösungen für anspruchsvolle Aufgaben mit umfassender Beratung während der gesamten Entwicklungs- und Entstehungsphase. Über 2D-Ansichten und 3D-Visualisierungen sowie die Erstellung von Prototypen stehen wir Ihnen mit modernen CAD-Systemen vom ersten Entwurf bis zur Serienreife eng zur Seite. Hand in Hand entstehen in unserem Werkzeugbau, mit hochmodernen, computergesteuerten hochmodernen 3- und 5-achsigen Bearbeitungszentren, Spritzgusswerkzeuge höchster Präzision. Senk- und Drahterodiermaschinen sowie Schleifmaschinen runden den Maschinenpark in unserem Werkzeugbau ab.

Mit unseren modernen Maschinen von BATTENFELD und ENGEL, mit einer Zuhaltkraft von 30 bis 1300 Tonnen, liefern wir Ihnen auch Test- und Vorserien zur Optimierung von STEMKE- und Kundenwerkzeugen. Die Fertigungsgrößen liegen dabei von 1 Teil bis 100.000 Teile pro Jahr.

Qualität auf den Punkt gebracht:

- » Kontinuierliches QM für Werkzeuge und Kunststoffprodukte
- » Vermessung der Kunststoffteile auf 3D Messmaschine
- » Zertifizierung nach DIN ISO 9001:2008



## Serienwerkzeuge aus Deutschland



Das Produktportfolio der Firma SchoForm GmbH umfasst die Entwicklung, Herstellung, Wartung und Instandhaltung von Werkzeugen und Formen für die Be- und Verarbeitung von Kunststoffen sowie Komponenten im Bereich der Kunststoff- und Metallverarbeitung.

### Herstellung von:

- » Thermoplastspritzgußwerkzeuge
- » Duroplastspritzgußwerkzeuge
- » Duroplastpresswerkzeuge
- » Werkzeuge für die Stanz- und Umformtechnik

### unser Angebot besteht in:

- » Werkzeugkonzeption und -konstruktion
- » Fertigung und Endmontage des Werkzeuges
- » Musterungs- (von 15t bis 250t u. Duropressen bis 100t) und Anpassungsarbeiten
- » Wartung, Reparatur

### technische Ausrüstung:

- » CAD-Konstruktion
- » CNC/HSC-Fräsen 3-Achs bzw. 5-Achs Bereich mit Maschinen von DMG und OPS
- » Draht- und Senkerodieren mit Maschinen von AGIE
- » Startlocherodieren mit Maschinen von AGIE
- » Vermessungsarbeiten im eigenen Messzentrum
- » CNC-Drehen von Werkstücken



## Werkzeuge aus Spanien

# HN HISPAMOLDES

Hiszamoldes s.a. wurde als Aktiengesellschaft am 9. März 1984 in der Stadt Ourense gegründet, ist ein Unternehmen des Werkzeug- und Formenbaus aus Spanien. Das Produktportfolio umfasst die Konstruktion, Herstellung, Wartung und Instandhaltung von Spritzgießwerkzeugen bis 50t Gesamtgewicht.

### Maschinen

- » drei CNC-Bearbeitungszentren 5-Achsen
- » elf CNC-Bearbeitungszentren 3 Achsen
- » eine 6-Achsen-CNC-Tiefbohrmaschine
- » eine 5-Achs-CNC-Tiefbohrmaschine
- » fünf konventionelle Bohrmaschinen
- » zwei Drehmaschinen
- » drei Schleifmaschinen
  
- » zwei Draht-Erodiermaschinen
- » fünf Senk-Erodiermaschinen
  
- » drei Tuschierpressen

### Qualitätssicherung

- » Team von 3 Personen
- » Stationäre 3D-Messmaschine MITUTOYO 8521
- » Portable 3D-Messmaschine FARO 231
- » CMA2 Automotive Software
- » Profilprojektor MITUTOYO PV500
- » Zertifizierung ISO 9001:2008

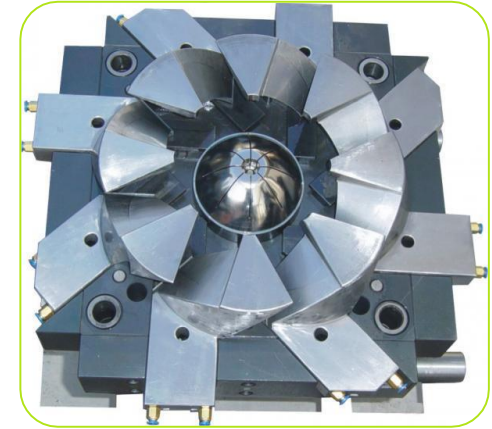


## Werkzeuge aus China

Wir haben uns auf den Import hochqualitativer Spritzgießwerkzeuge aus China spezialisiert und begleiten ihr Projekt von der Anfrage bis zur Lieferung des Werkzeuges. Qualität und günstige Preise sind für uns selbstverständlich.

Das Portfolio reicht von Prototypenwerkzeugen mit einer Ausbringungsmengen bis 20000 Zyklen in Formausführung weich, über Kleinserienwerkzeuge mit 250000 Zyklen in vorvergüteter Formausführung, bis hin zu 1,0 Mio. Zyklen mit gehärteten Serienwerkzeugen.

Dank der im Maschinenpark vorhandenen Maschinen mit Schließkräften von 30t bis 2000t können wir selbstverständlich Ihre Teile auch abmustern und liefern Ihnen bei Bedarf auch Kunststoffteile mit Teilengewichten von 0,5g bis 5000g.



Alle Werkzeuge werden nach Ihren Vorgaben gefertigt und mit den gewünschten Werkzeugsystemen (HASCO/DME/MOLD MASTER uvm.) ausgestattet. Auch ein- und mehrfach Tandemwerkzeuge, spezielle Oberflächengüten (z.B. nach VDI 3400), Erodierungen, Ätzungen, Narbungen oder Werkzeugoberflächen-polituren können realisiert werden.



Wir freuen uns auf Ihre Anfrage!

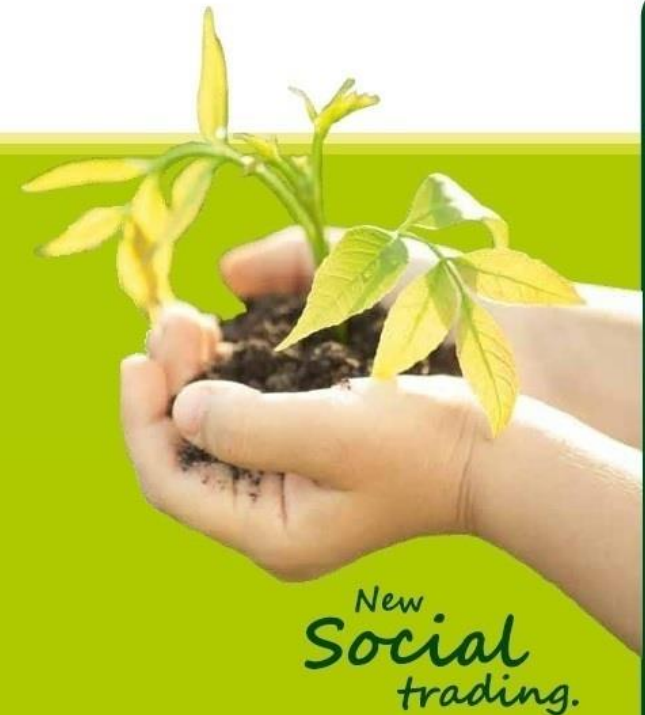
# KONTAKT

## enesty gmbh

office Fröndenberger Straße 15  
04746 Hartha · Germany

phone +49 351 259979-60  
fax +49 351 259979-61

mail [info@enesty.org](mailto:info@enesty.org)  
web [www.enesty.org](http://www.enesty.org)



New  
**Social**  
trading.